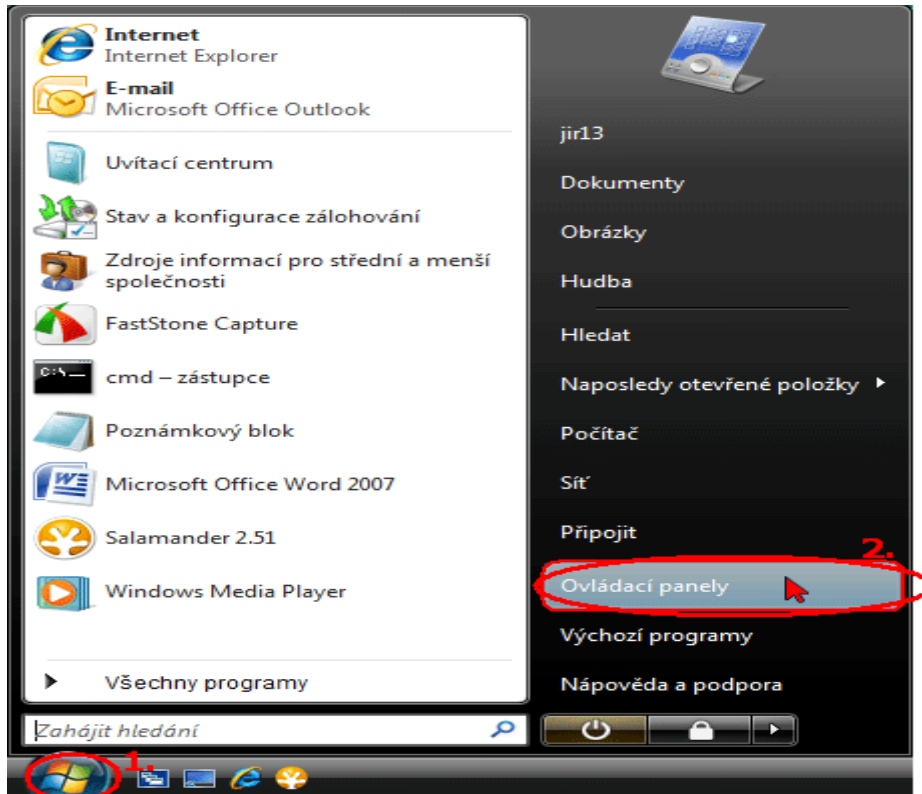


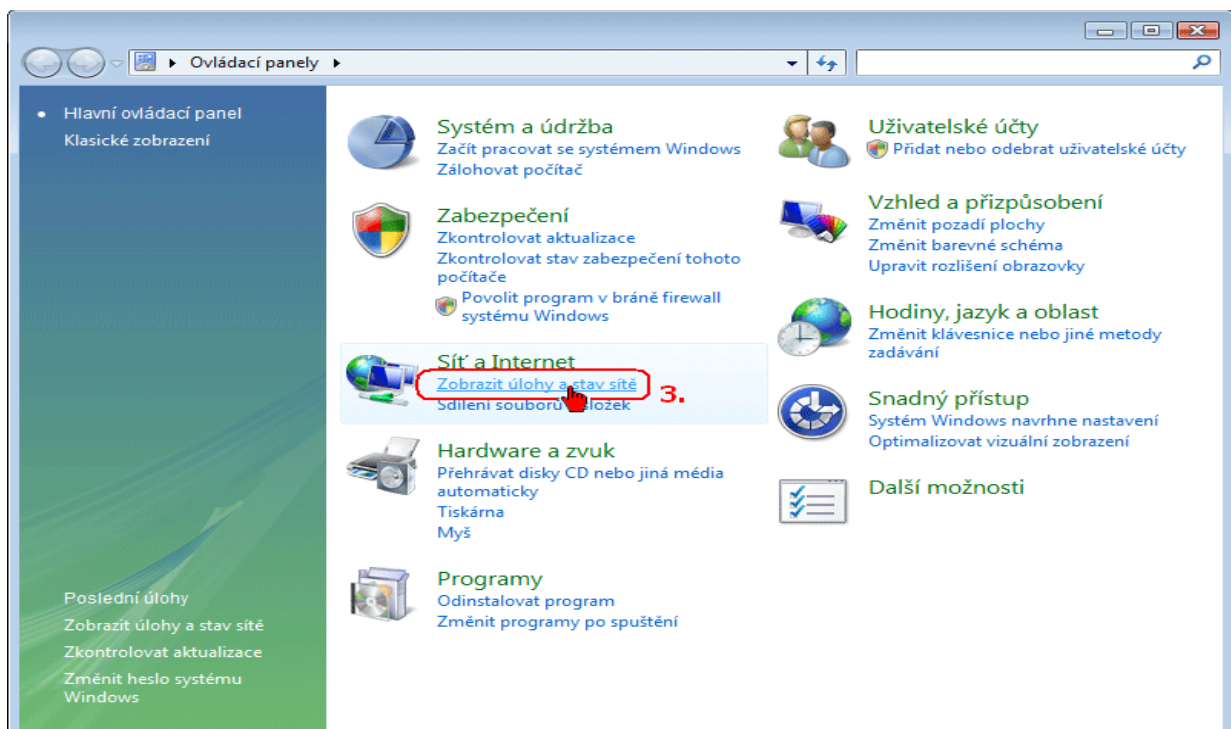
Návod na nastavení DNS serverů a IP adresy ve Windows Vista

Upozornění: Tvar a velikost ikon v náhledech se mohou lišit, dle Vašeho osobního nastavení systému.

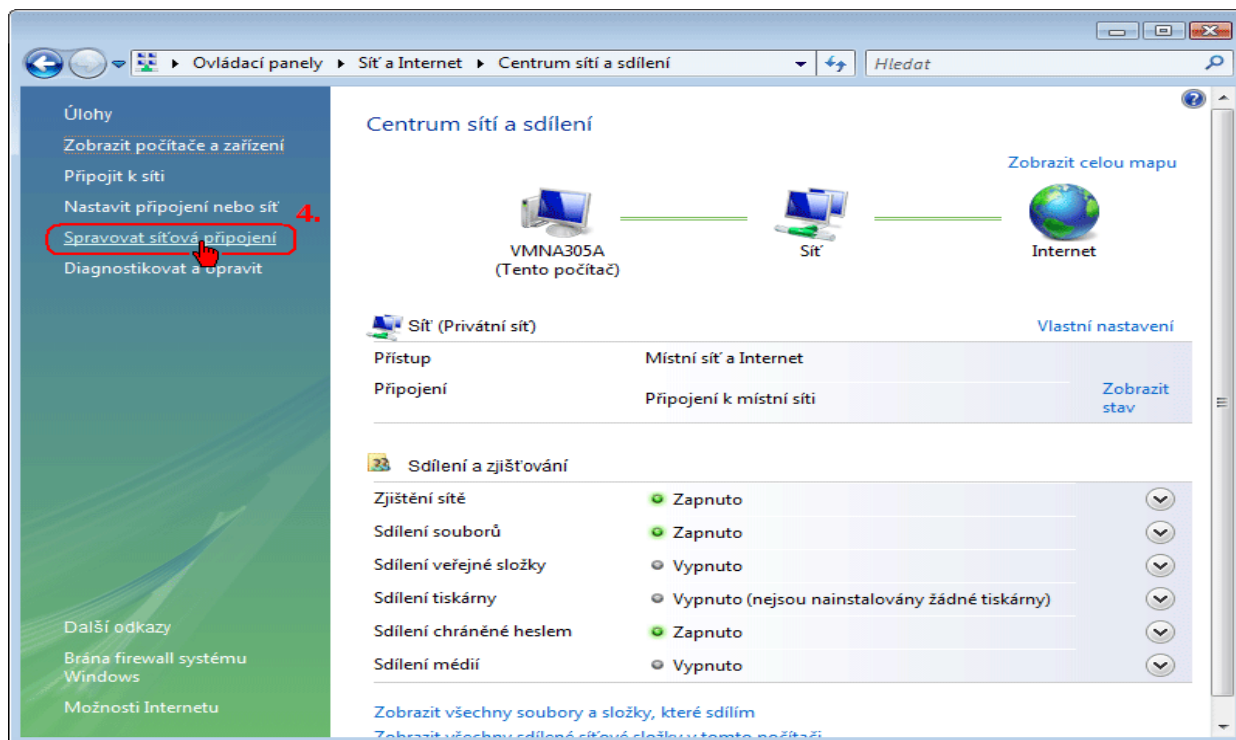
Krok 1: Klikněte na ikonu **Start** (1.) a poté klikněte do pole **Ovládací panely** (2.)



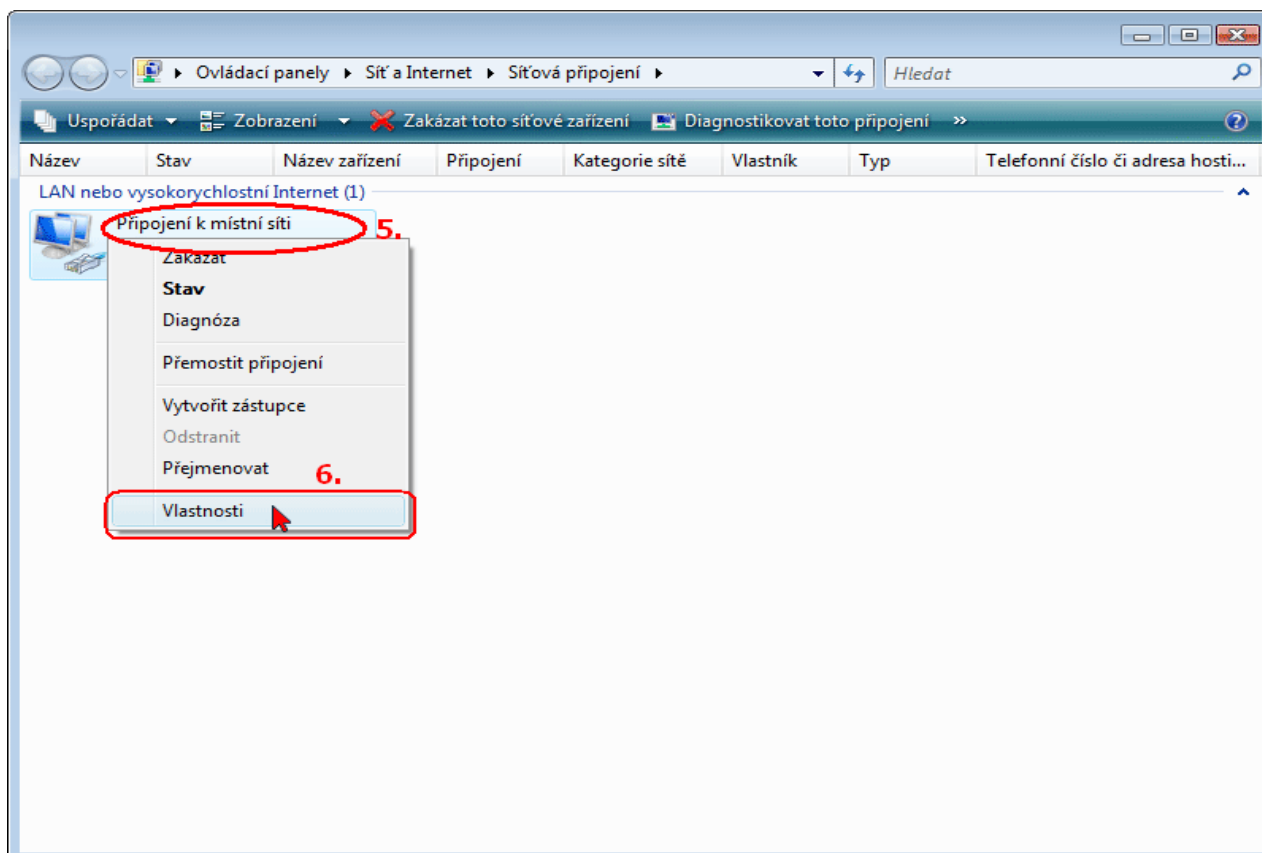
Krok 2: Klikněte na položku **Zobrazit úlohy a stav sítě** (3.).



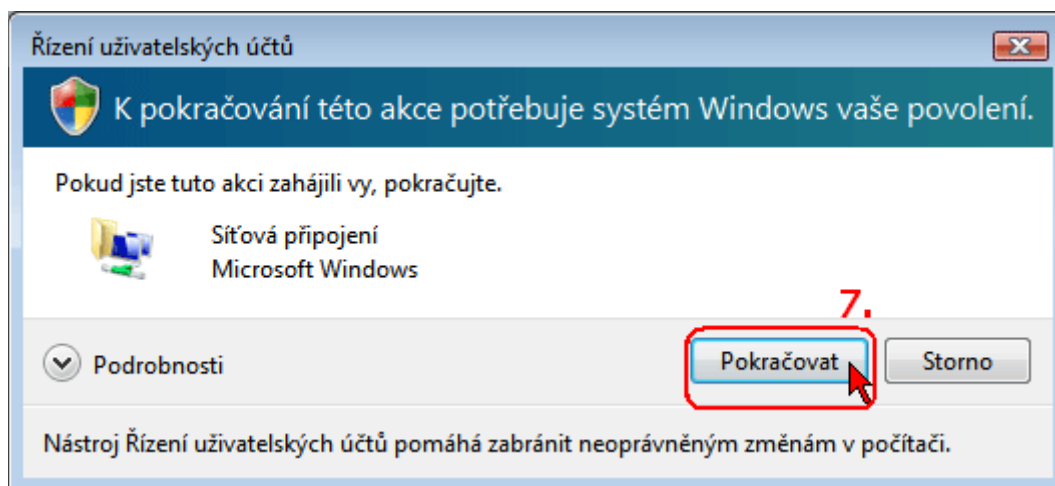
Krok 3: Klikněte na položku **Spravovat síťová připojení** (4.)



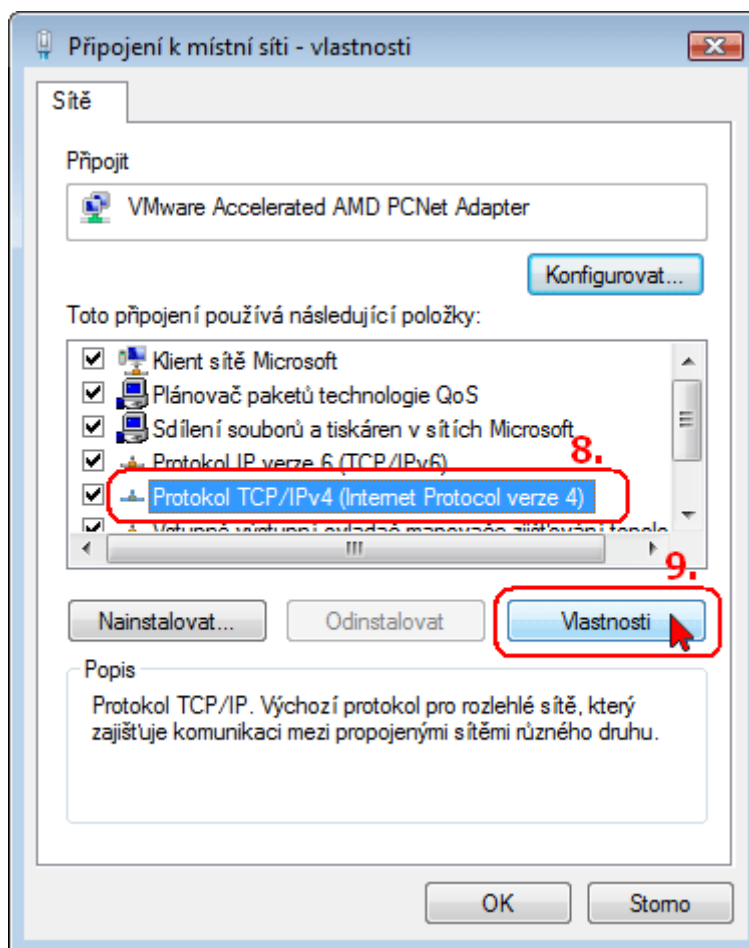
Krok 4: Pravým tlačítkem klikněte na **Připojení k místní síti** (5.) a v nabídce vyberte položku **Vlastnosti** (6.)



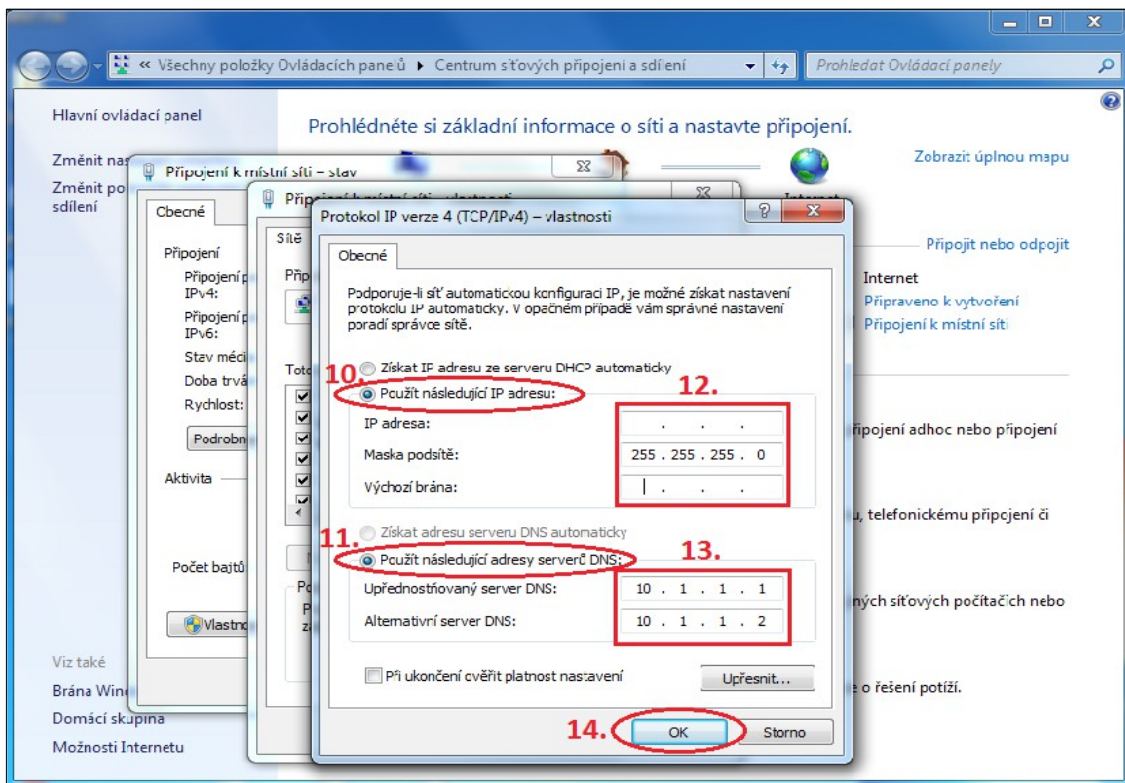
Krok 5: Povolte zobrazení vlastností síťového připojení tlačítkem **Pokračovat** (7).



Krok 6: Zvolte **Protokol sítě internet** (TCP/IPv4) (8.) a zvolte **Vlastnosti** (9.)



Krok 6: Protože máte IP adresu přiřazenou zaškrtněte **Použít následující IP adresu a DNNS servery** (10. a 11.) a následně nastavte **IP adresu, masku** podsítě, výchozí **bránu** (12.) a adresy **DNS serveru** (13.). Klikněte na tlačítko "**OK**" (14.). Tímto je změna nastavení provedena.



Upozornění: uvedené hodnoty IP adresy, brány, masky a DNS serverů jsou jen ilustrační. Vaše IP adresy naleznete na předávacím protokolu služby. Primární DNS server je v síti Fastport **VŽDY 93.190.56.17** a náhradní **93.190.56.41**