

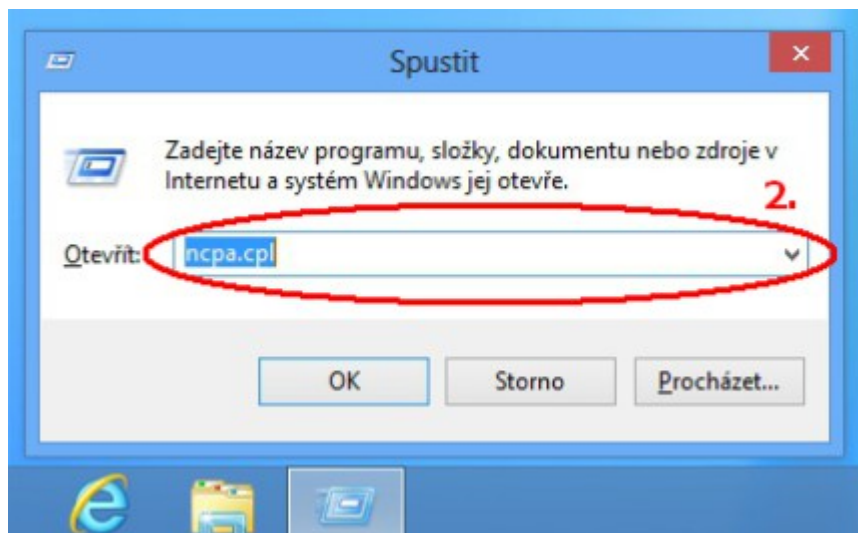
## Návod na nastavení DNS serverů a IP adresy ve Windows 8

**Upozornění:** Tvar a velikost ikon v náhledech se mohou lišit, dle Vašeho osobního nastavení systému.

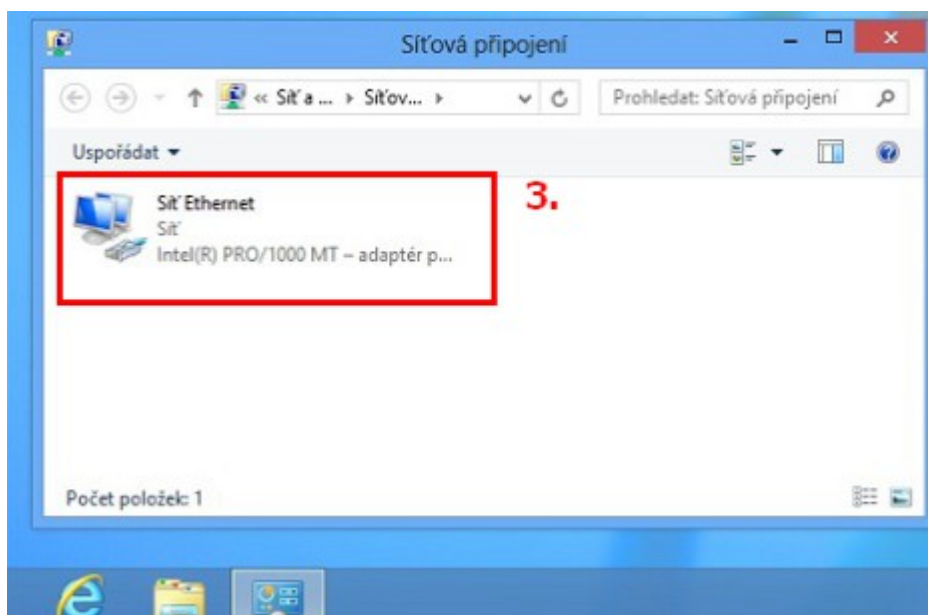
**Krok 1:** Na klávesnici stiskněte klávesu **Win** (1.) a společně s ní klávesu **R**.



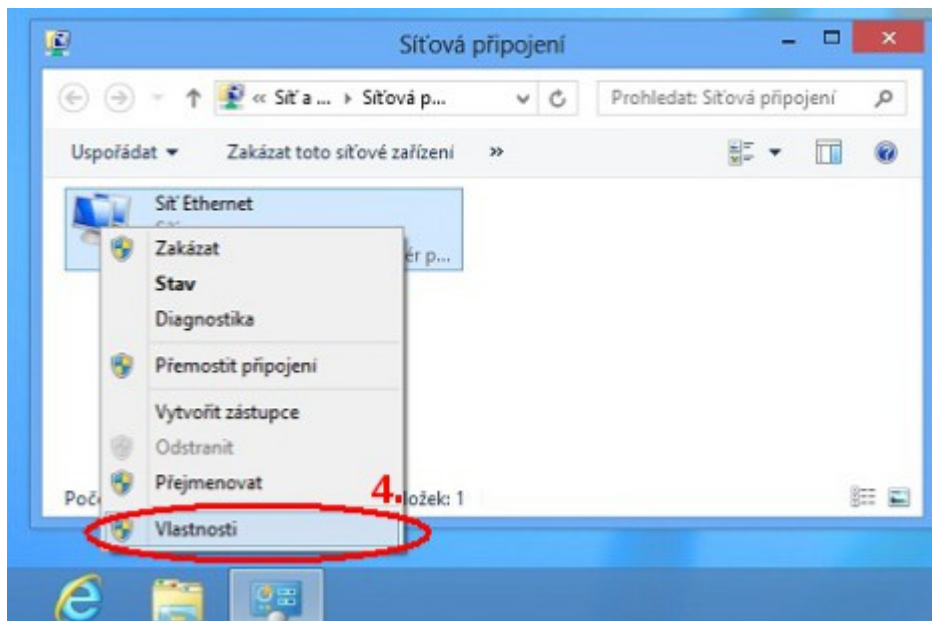
**Krok 2:** Do otevřeného okna napište **ncpa.cpl** (2.) a potvrďte.



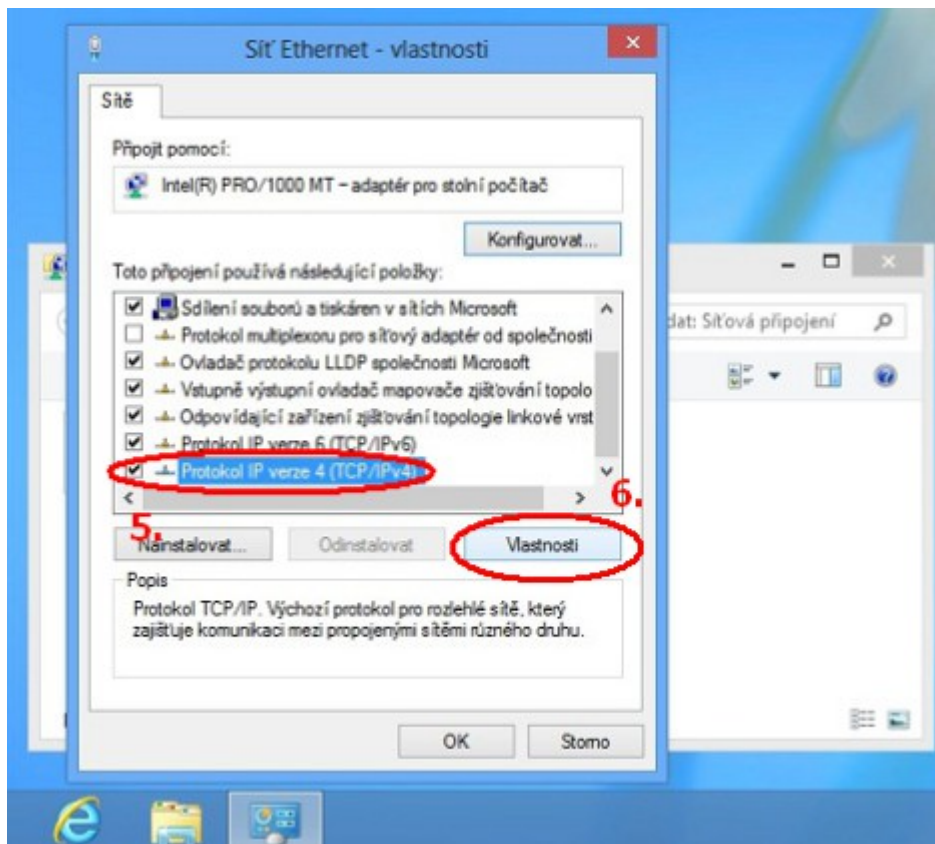
**Krok 3:** V okně **Sít'ová přípojení** vyberte správnou síťovou kartu (3.).



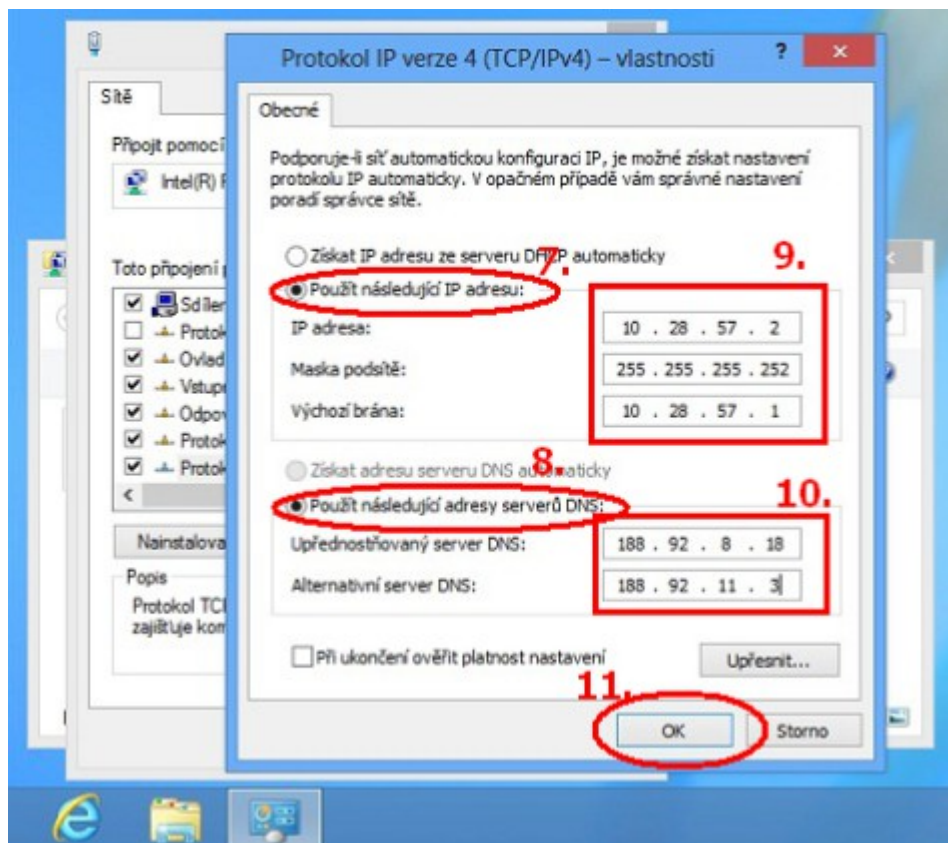
**Krok 4:** Na ikonu připojení klikněte pravým tlačítkem myši a vyberte **Vlastnosti** (4.).



**Krok 5:** V okně **Síť Ethernet – vlastnosti** najděte položku **Protokol IP Verze 4 (TCP/IPv4)** (5), označte ji a klikněte na **vlastnosti** (6.).



**Krok 6:** Protože máte IP adresu přiřazenou zaškrtněte Použít následující IP adresu a DNS servery (7. a 8.) a následně nastavte IP adresu, masku podsítě, výchozí bránu (9.) a adresy DNS serveru (10.). Klikněte na tlačítko "OK" (11.). Tímto je změna nastavení provedena.



**Upozornění:** uvedené hodnoty IP adresy, brány, masky a DNS serverů jsou jen ilustrační. Vaše IP adresy naleznete u předávacím protokolu služby. Primární DNS server je v síti Fastport **VŽDY 93.190.56.17** a náhradní **93.190.56.41**