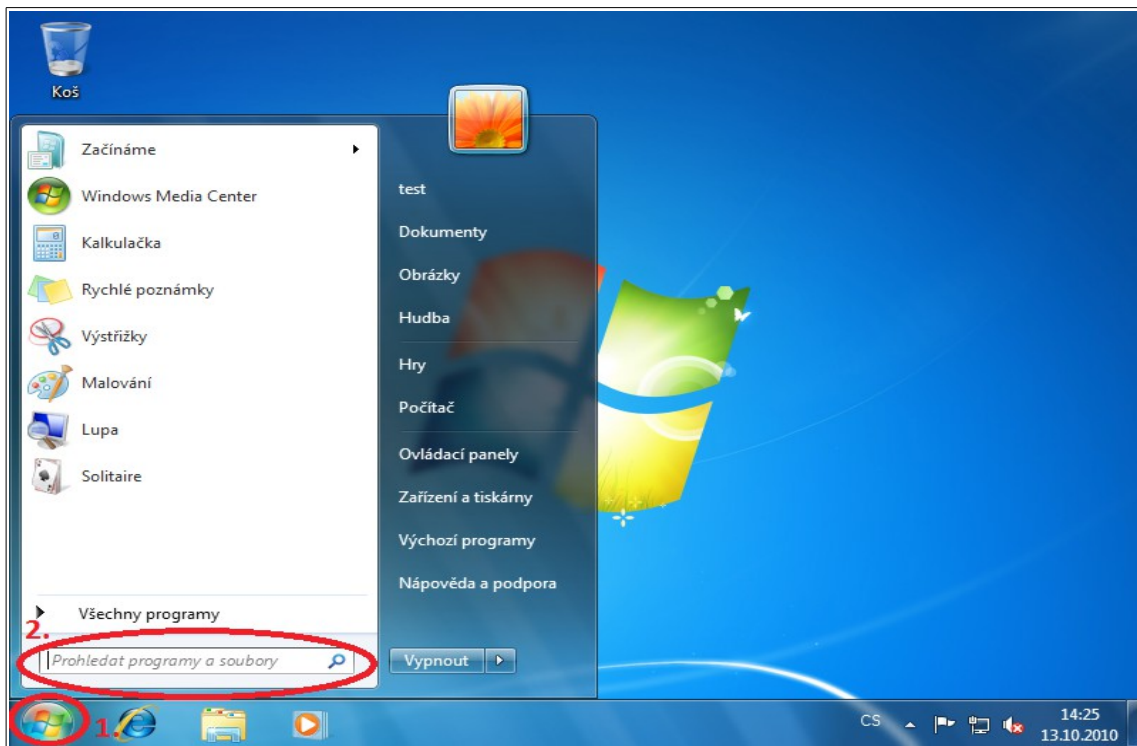


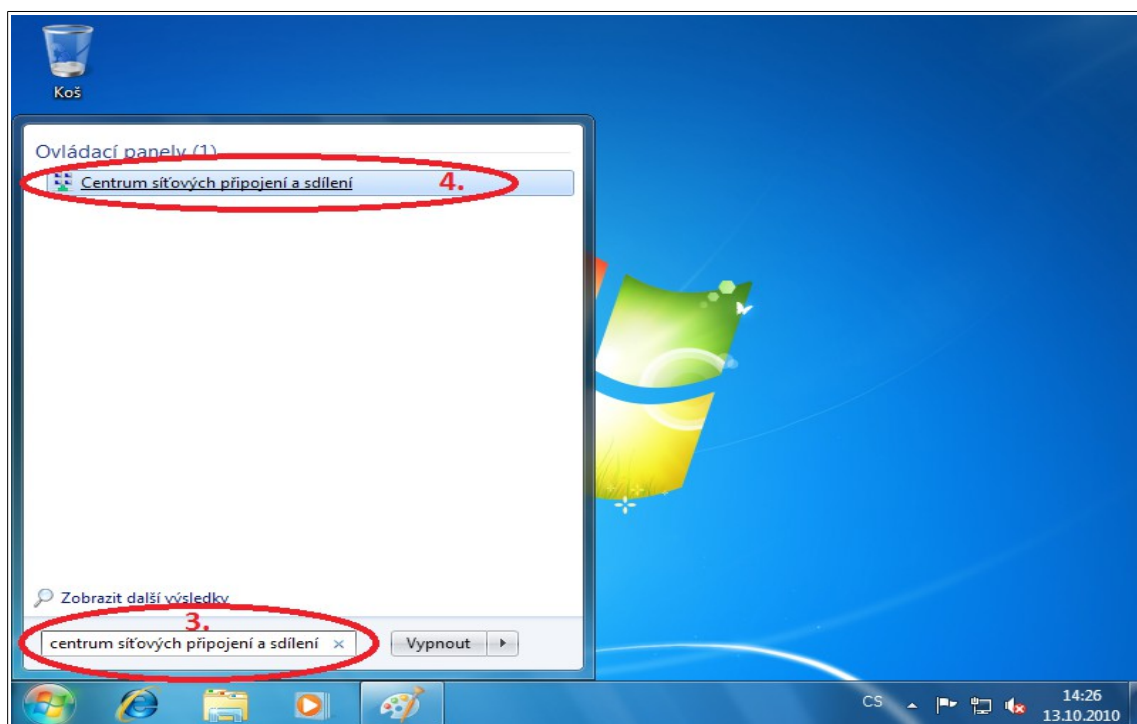
Návod na nastavení DNS serverů a IP adresy ve Windows 7

Upozornění: Tvar a velikost ikon v náhledech se mohou lišit, dle Vašeho osobního nastavení systému.

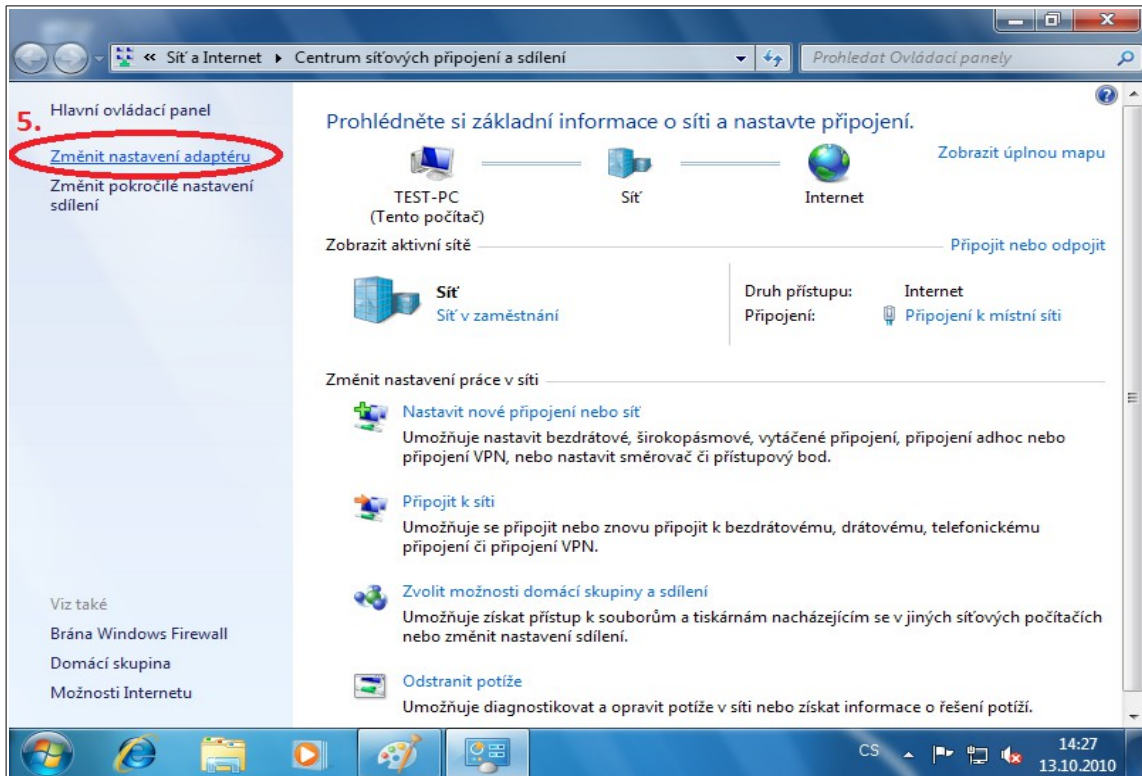
Krok 1: Klikněte na ikonu **Start** (1.) a poté klikněte do pole **Vyhledávání** (2.)



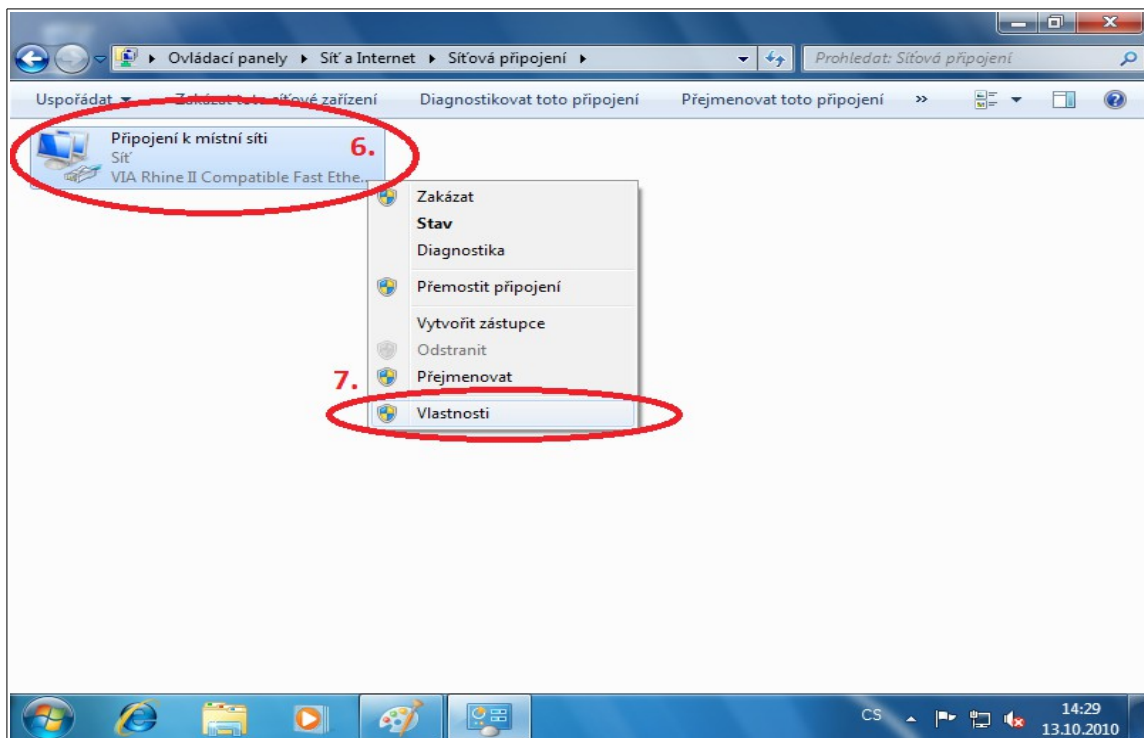
Krok 2: Do pole vyhledávání napište **Centrum síťových připojení a sdílení**(3.) a klikněte na vyhledanou položku (4.)



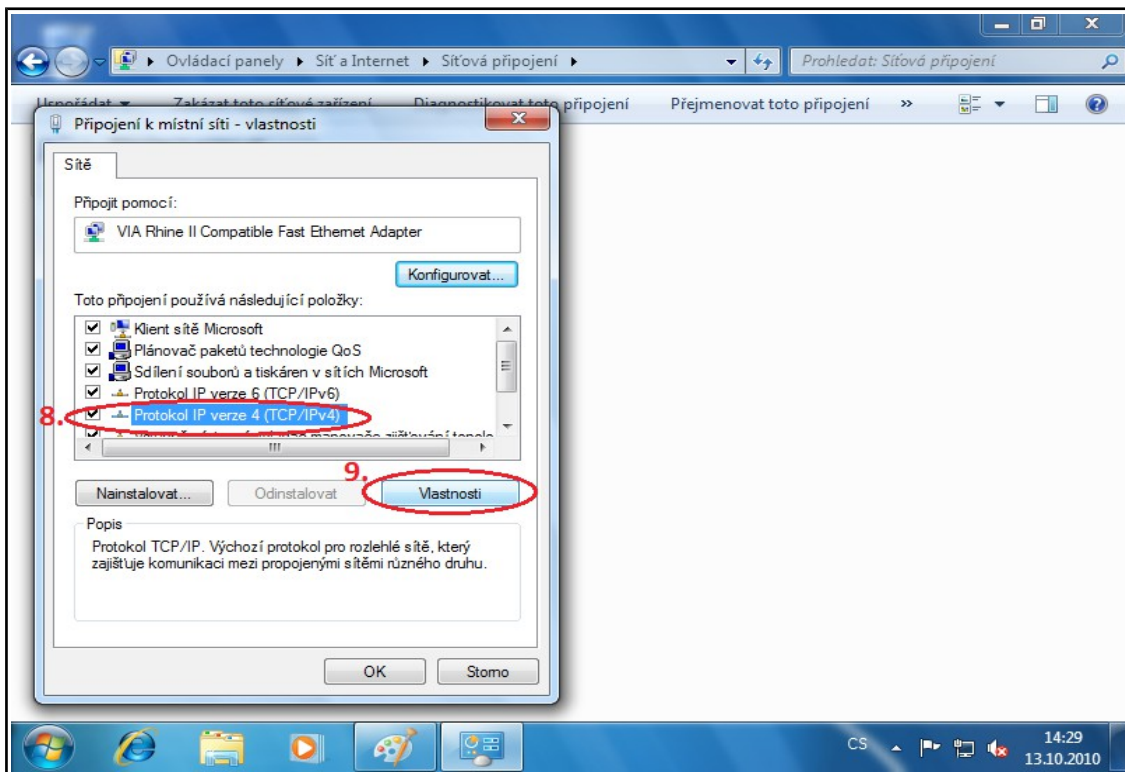
Krok 3: Klikněte na položku **Změnit nastavení adaptéru** (5.)



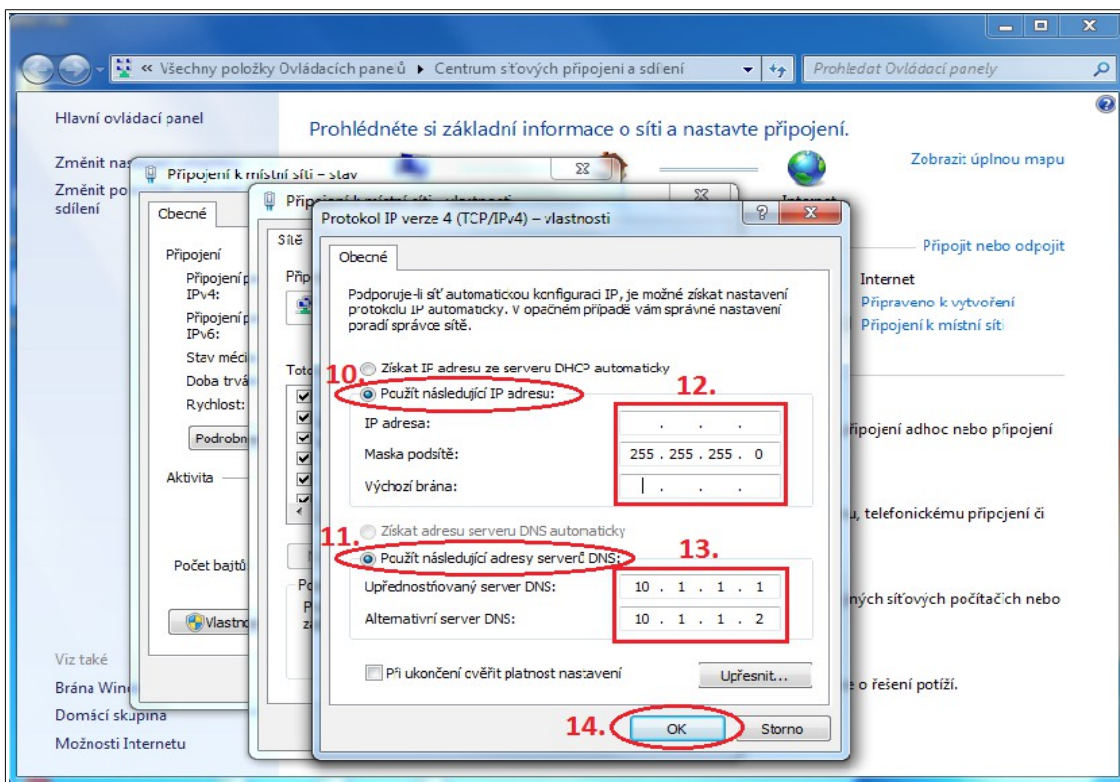
Krok 4: Pravým tlačítkem klikněte na **Připojení k místní síti** (6.) a v nabídce vyberte položku **Vlastnosti** (7.)



Krok 5: Zvolte **Protokol sítě internet (TCP/IPv4)** (8.) a zvolte **Vlastnosti** (9.)



Krok 6: Protože máte IP adresu přiřazenou zaškrtněte Použít následující IP adresu a DNNS servery (10. a 11.) a následně nastavte IP adresu, masku podsítě, výchozí bránu (12.) a adresy DNS serveru (13.). Klikněte na tlačítko "OK" (14). Tímto je změna nastavení provedena.



Upozornění: uvedené hodnoty IP adresy, brány, masky a DNS serverů jsou jen ilustrační. Vaše IP adresy naleznete na předávacím protokolu služby. Primární DNS server je v síti Fastport **VŽDY 93.190.56.17** a náhradní **93.190.56.41**